

# Totalt Subfrau

## TEATER

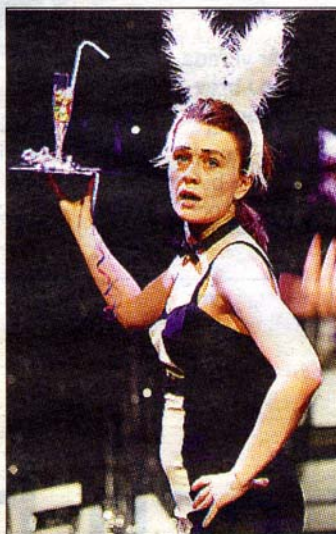
**THE SUBFRAU ACTS** | Koreografi/Regi: **Arja Tilli** och **Sasha Pepelyaev** | Teater Terrier, Malmö | Till och med 19 maj

**Total teatralitet.** Totalt fördomsfri lek med könsroller och identiteter. Absurdism och humanism. Så kan man sammanfatta två timmars intensiv teater med den totalt kvinnliga, nordiska gruppen **Subfrau**, som nu gästar Malmö.

Med uttryck hämtade från modern dans, kabaré, dragshow och populärmusik utforskar Subfrau de kulturella klichéer som låser individer i inskränkta roller och värderingar.

Det fina med gruppen är att den bejakar teatern som en fri lekplats. Subfrau använder absurd ironi, poesi, drama och clowneri för att utmana givna föreställningar om vad det är att vara man och speciellt kvinna.

Koreograferna **Arja Tilli** och **Sasha Pepelayev** har skapat uppslag, som Subfrau utvecklar i ständigt skiftande formspråk. De fyra skådespe-



**Sonja Ahlfors i första akten**  
**Stay with me.** Foto: FABIAN BJÖRK

lerskorna leker aggressiv macho i hiphop, gestaltar flickors gripande drömmar, skildrar begär och illusioner i kärlekens spel.

Varje gest är genomsyrad av teatral lust, humor och träffsäkra referenser. Alltid med syftet att hävda människans rätt att vara just så unik som hon är.

**THERESA BENÉR**