



Publicerad 25 januari 2011 kl. 04:00

## Jämställdhetens partitur

### Elin Wrethov har sett "Subtales - arior från medelklassen" på Malmö Stadsteater.

teater. **Hur är läget på** jämställdhetsfronten egentligen?

Det har gått tio år sedan gruppen *Subfrau* bildades, som en reaktion mot bristen på jämställdhet i teaterbranschen.

Med jämna intervall sedan dess har skådespelarna från de olika nordiska länderna sammanstrålat för att dra på sig dragkingsmundering och gestalta teman kring maktförhållanden och könsroller.

Föreställningen *Subtales – arior från medelklassen* som hade urpremiär i Malmö förra veckan och är ett samarbete med Malmö Stadsteater, är tänkt som en slags lägesrapport, ett bokslut över vad som hänt med jämställdheten under det gånga decenniet. Och det är ju inte utan att man är lite nyfiken på vad gruppen kommit fram till.

**Dessvärre levereras** inga svar, eller ens teorier. Föreställningen spretar åt alltför många olika håll och det är oklart vad skådespelarna, tillika manusförfattarna, egentligen vill ha sagt.

"Subtales" utgörs av korta scener med olika infallsvinklar. Det är olika personers helt olika perspektiv, den självupppoffrande kvinnan som lägger all sin energi på sopsortering för barnens och framtidens skull, flickan med anorexi, presentpappan som får träffa sina barn varannan vecka, aldrig över jul men alltid på nyår för då ska barnens mamma ut och roa sig.

Det formuleras egentligen fler frågor än svar. Karaktärerna undrar var feminismen tagit vägen, gick den förlorad under inköpsrundan på Willys, eller var det på biblioteket, i sällskap av Moa Martinson?

**Men tråkigt har man** i alla fall inte ihop med *Subfrau*. Den en timme långa showen är underhållande från början till slut.

De nio skådespelarna, av vilka fyra står på scen, har bidragit med material utifrån sina egna respektive erfarenheter som "självständiga nordiska kvinnor" och scenerna som ibland inte är mer än fragment, har pusslats ihop snyggt med hjälp av Henrik Rambes musik och Sissel Romme-Christensens suggestiva skogsprojektioner.

Regissören *Ellen Nyman* ser till att tempot aldrig dalar. Eftertänksamma monologer avlöses av halsbrytande skrattframkallande arior. Och så blir det förstås en hel del exponerande av manliga kroppsstrumpor med dinglande löspenisar och påsydda muskler och magrutor, respektive ölmagar. Det är på gränsen, men aldrig över gränsen, till buskis.



FOTO: MALIN ARNESSON

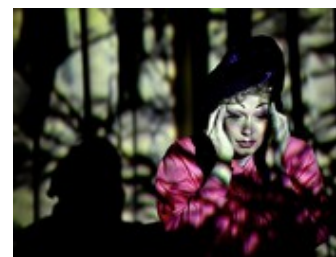


FOTO: MALIN ARNESSON



FOTO: MALIN ARNESSON

### Subtales – arior från medelklassen

Regi: Ellen Nyman

Medverkande: Anna Andersson, Ida Løken, Lotten Roos, Sofia Törnqvist/Maria Palsdottir/Marika Salmoaa-Kivelä.

Malmö Stadsteater, Intiman

Spelas till och med 13 februari

**Skådespelarna har vid** det här laget lärt känna sina manliga alteregon väl och gestaltar de olika, mer eller mindre patetiska, karaktärerna kärleksfullt. Kvickt skiftar de mellan könen, klär av sig och på sig, ibland är de män, ibland män utklädda till kvinnor, ibland sig själva, ibland flera saker samtidigt.

Subfrau är inte främmande för att ironisera över sig själva heller, över sina egna fördomar, över hur de trots sin medvetenhet fallit in i gamla könsmonster.

De rannsakar sig skämtsamt; är de på rätt väg? Vad har de egentligen vunnit på att flänga runt i manliga kroppsstrumpor? Har det inte trots allt gått bättre för Maria Bonnevie som hållit sig till alla de klassiska kvinnorollerna?

Subfrau vågar leka på scenen och ser ut att ha kul.

Som publik har man också kul.

Men om läget på jämställdhetsfronten får man som sagt inte veta särskilt mycket.

**Elin Wrethov**

*elin.wrethov@hd.se*

0418-49 65 27

---

Ansvarig utgivare: Sören Karlsson

---